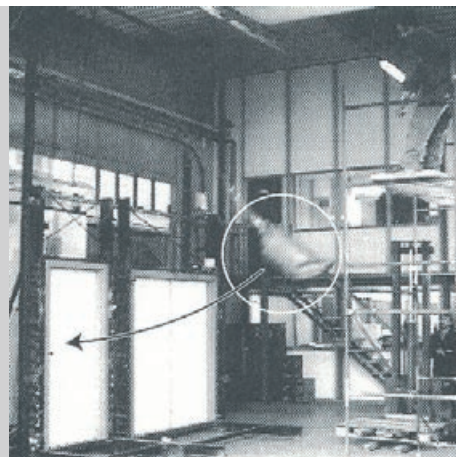


brandwerend & inbraakwerend

Benor ATG 1639 Klasse 3-Bosec certificaat



De complete deur is een deurgeheel met een aangepaste metalen deuroplijsting. Het deurgeheel werd met positief resultaat getest door de **Rijksuniversiteit van Gent** en werd kwalitatief aanvaard in functie van de beveiliging van de gebouwen van de **Europese gemeenschappen**.

H24U

DE COMPLETE DEUR

Het geheel is voorzien van volgende atesten:

1. conventionele proeven, volgens norm NP P 20-551 (okt, 1982), punt 9, in casu, **3 opeenvolgende schokken** met zwaar, zacht voorwerp (**telkens 2500kg** ontwikkelde slagkracht) en drukproeven op scharnieren en vergrendelingspunten (**tot 1000kg**)

2. reële inbraakpoging. BOSEC TCC4-009/b Belgische norm klasse 3 volgens NBN ENV 1627, 1628, 1629 en 1630, getest voor de Europese Unie volgens NFP 20-551 en NFP 20-331.

3. brandproeven volgens norm NBN 713.020.

4. proeven kogelwerendheid volgens norm BS 5051 en STS 38.

- Metalen omlijsting, geëpoxyficeerd: metaalgrijs of RAL9010 (wit)
- Deurblad gepantserd met 2 staalplaten (10/10) en bekleed met witte krasvrije formica
- Meerpuntsluiting met 10 stiften
- 3 regelbare inox scharnieren, Ø 20mm
- 3 dievennokken
- Spion, Ø 14mm, ooghoek 200°, h: 1500mm
- Veiligheidsbeslag
- Standaard deurgeheel verkrijgbaar in 24u

ANTI X DOOR

UW ANTI-DIEFSTALDEURSPECIALIST



INBRAAKWEREND



BRANDWEREND



KOGELWEREND



GELUIDSWEREND

Leiland 41
B-8560 Wevelgem
Tel: +32(0)56 42 19 39
Fax: +32(0)56 42 58 47
GSM: +32(0)475 23 00 58
frank.vanraes@antixdoor.be
www.antixdoor.be

De omlijsting is samengesteld uit stijlen, Br: 75mm en bovenregel Br: 100mm, in staalplaat dikte 1,5 mm.

De omlijsting wordt door middel van boutverbindingen samengesteld en met behulp van aangelaste bevestigingsbeugels in de muuropening vastgemaakt.

Uitvoering RF30': droog opspuiten met Parafoam of Promafoam

De aanslagholte wordt voorzien van een neopreenprofiel.

Standaard wordt de omlijsting afgewerkt door middel van poederlak, gepolymeriseerd op 180° C, kleur wit (Ral 9010) of grijs (Ral 7037)

Profilering slaglatten: type G1 (recht) of G2 (afgeschuind)

Muurdikte : aanpassing per 10mm, van 100 tot 240mm

Deurblad: Volle kern Rf30', stompe uitvoering, versterkt met een hard houten kader en voorzien van **2 ingebouwde staalplaten**, dikte 1mm. Standaard is het deurblad afgewerkt met een witte krasvrije HPL.

Standaard is het deurblad voorzien van:

Drie inox regelbare paumelles, Ø20mm.

Meerpuntslot met 10 stiften.

Veiligheidsbeslag met cilinderbeveiliging: bol/kruk of kruk/kruk, kleur alu of champagne.

Drie dievennokken.

Deurspion Ø14mm, ooghoek 200°, nikkel of koper, H:1550mm.

Standaard afmetingen:

Hoogte : 2015 mm

Breedte: 730/780/830/880/930 mm

Dikte: 50mm (RF30), 60mm (RF60)

Muuropening: Hoogte deurblad + 35 à 70 mm, Breedte + 70 à 90 mm.

Attesten:

Benor gekeurd: RF30 Benor Atg 1639, RF60 Benor Atg 2048

BOSEC TCC4-009/b Belgische norm klasse 3 volgens NBN ENV 1627, 1628, 1629 en 1630, getest voor de Europese Unie volgens NFP 20-551 en NFP 20-331.

Kogelwerend: klasse 1,2,3 en 6 volgens STS38, indien het deurblad versterkt is met 2 staalplaten van 2 mm dikte.

Opties:

Omlijsting :

Stijlen en bovenregel 50mm of 75mm.

Afwerking in Ral-kleur naar keuze.

Deurblad :

Hoogte deurblad: 2115mm.

Afwerking deurblad in HPL naar keuze, finer.

Veiligheidscilinder met eigendomscertificaat en 3 sleutels.

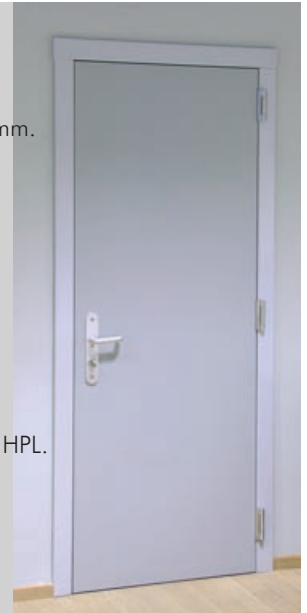
Veiligheidsbeslag brons of koperkleur.

Toegangscontrole.

Elektrisch slot, deurdranger, tochtstrip, kiervergrendeling.

Kogelwerend

Brandwerend RF60: de buitenste delen van de omlijsting worden opgevuld met vloeibaar beton. Het aanslagprofiel wordt opgevuld met brandwerend schuim of gipskarton.



H24U
DE COMPLETE DEUR

